

水杨酸

仪器配置

LC1620 液相色谱仪（含高压恒流泵一台，配紫外检测器）

Rheodyne 7725i 手动进样阀

色谱条件

色谱柱：Shodex C18 100-5 4D（4.6*150mm）

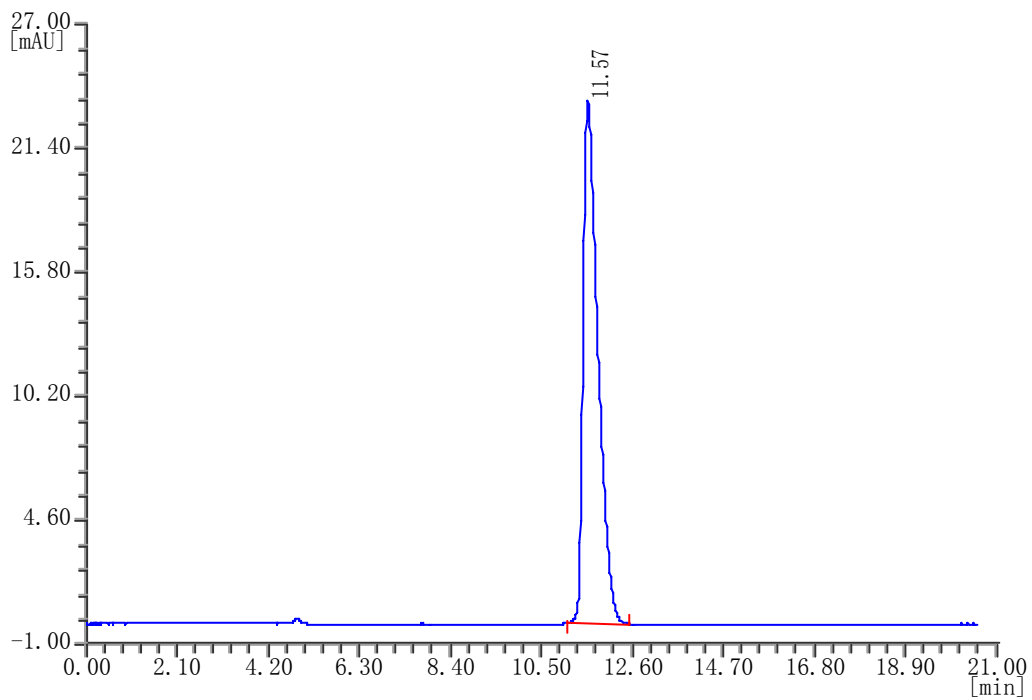
流动相：40/60/1 甲醇/水/冰乙酸

检测波长：270nm

流速：1.0ml/min

进样量：2ul

样品浓度：1mg/ml



水杨酸样品的色谱图